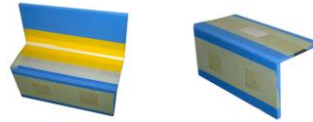


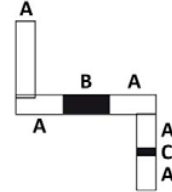
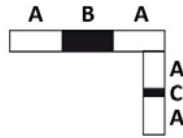
## DATENBLATT

# ASD – Treppenlager



### 1. PRODUKTBESCHREIBUNG

ASD Treppenlager bilden eine schalltechnische Trennung (Entkopplung) zwischen dem aufgelegten Treppenlauf zum Podest. Sie werden objektbezogen nach akustischen und statischen Anforderungen als einbaufertige Profile gefertigt. Alle Profile sind durch spezielle Gelenkverbinder zur einfachen Handhabung klappbar.

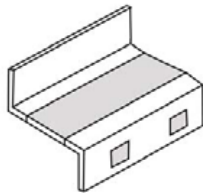
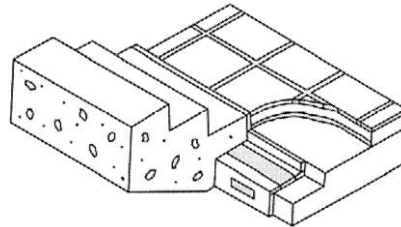


#### Treppenlager – Aufbau:

A Nichttragender PE-Schaumstoff

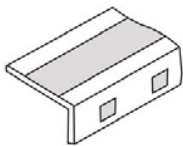
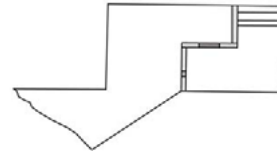
B Lastübertragendes Elastomerelement (Stärke 10,15 oder 20 mm)

C Elastomer- Anschlagnocken



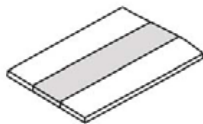
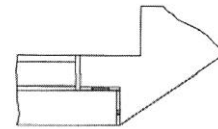
#### TL-Z

komplette Trennung der Gesamtkonstruktion (Rohkonstruktion einschließlich Belag)



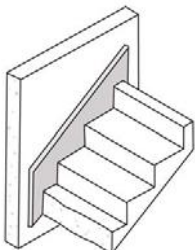
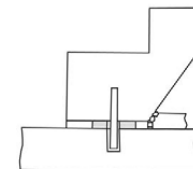
#### TL-L

Trennung des Treppenlaufs zum Rohpodest (Trennung zwischen Treppenlauf und Podest- Belagsaufbau bauseits).



#### TL-F

Trennung des Treppenfußes zur Betonplatte. Horizontalsicherung durch Querkraftdorn mit Schalldämmung.



Schalldämm- Maßnahmen führen erst dann zu Erfolg, wenn auch die notwendigen Randbedingungen erfüllt sind, d.h. der Treppenlauf muss komplett von der aufgehenden Wand getrennt sein (Trennprofile in benötigter Abmessung ebenfalls erhältlich).