

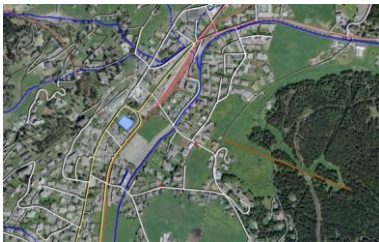
IT Links die Sie interessieren könnten...

Thema: Schweizer Landkarten ...



Bundesamt für Landestopografie

Das Bundesamt für Landestopografie kurz swisstopo, ist eine Bundesbehörde der Schweizerischen Eidgenossenschaft. Es ist für die amtliche Vermessung der Schweiz und die Kartografie in der Schweiz zuständig.



Landschaftsmodelle:

Mit vier neuen Informationsebenen lässt sich die Schweiz im Geoportal des Bundes noch besser erkunden. Die Inhalte stammen aus dem topografischen Landschaftsmodell swiss-TLM3D und werden regelmässig nachgeführt.

ÖV, Strassen und Wege sowie das Gewässernetz in map.geo.admin.ch



Landeskarte

Die detaillierteste Landeskarte der Schweiz im Rasterformat Swiss Map Raster 10 zeichnet sich durch die sehr detaillierte Verkehrs-, Siedlungs-, Gelände- und Vegetationsdarstellung sowie einer dichten Beschriftung aus. Ergänzt werden die Inhalte mit der Felszeichnung und dem Relief.



Wussten Sie, dass...

... der Leckipass (UR), der Col des Audannes (VS) und die Furcla Muragl (GR) etwas gemeinsam haben? Die gleiche Höhe: alle drei Pässe befinden sich auf 2891 m ü.M.




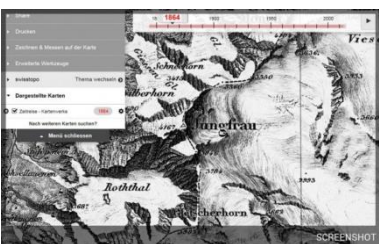




Zwei neue Jura-Blätter des Geologischen Atlas der Schweiz 1:25 000

147 Bellelay-Saignelégier und 155 Chasseral zeichnen sich durch eine äusserst detaillierte Wiedergabe des oberflächennahen geologischen Untergrundes aus. Sie vervollständigen die geologischen Daten zur Schweiz und erweitern die Kenntnisse der geologischen Verhältnisse im Jura.



swisstopo Onlineshop

swisstopo bietet seine Produkte sowohl analog wie auch digital an. Analog als Papierkarten, welche nebst dem Landeskartenwerk auch Themen wie Wandern, Geologie, Geschichte und Luftfahrt abdecken. In digitaler Form sind Karten, Luft- und Orthobilder, Landschafts- und Höhenmodelle, aber auch Software erhältlich.

	<p><u>Karten und Geodaten online betrachten</u> Unter map.swisstopo.admin.ch finden Sie unsere Karten und weitere Geodaten kostenlos zur Ansicht. Die Geodatenätze sind auf dem aktuellen Stand und die Funktionen des Viewers werden laufend ergänzt</p>
	<p><u>Zeitreise</u> Machen Sie mit den topografischen Karten von swisstopo eine Reise durch die Zeit und verfolgen Sie fast 175 Jahre Kartengeschichte der Schweiz. Sogar bis in die Zeit vor der Gründung des Schweizerischen Bundesstaats.</p>
	<p><u>Geologische Karten und Daten online</u> Ist das Kartenblatt Piz Bernina schon gedruckt? Auf welchem Boden steht mein Haus? ... Die Antworten auf solche und andere Fragen finden sich im „Thema Geologie“ auf dem von swisstopo entwickelten Viewer „map.geo.admin.ch“.</p>
	<p><u>Swiss Map Mobile</u> Die ganze Schweiz immer griffbereit: Swiss Map Mobile bringt die ganze Schweiz auf Ihr Smartphone und Tablet - im Abonnement für 12 Monate auch offline auf dem Gerät gespeichert.</p>
	<p><u>Was ist SunTag?</u> SunTag berechnet die theoretische Besonnung für jeden Standort in der Schweiz und in Liechtenstein! Geben Sie den Namen eines Standortes in der Schweiz ein, drücken Sie die Entertaste und dann den Knopf 'Analysis zeigen' um den Vorgang zu starten.</p>
	<p>Ort suchen oder Karte hinzufügen: Dazu gehört insbesondere der Kartenviewer des Bundes, map.geo.admin.ch Das Geoportal des Bundes www.geo.admin.ch Themen: Wandern, Historische Karten, PLZ-Ortschaften Weitere Themen; Karten, CH-Themen, Kataloge</p>