



the future is safer with altro



## Die Welt von Altro

Premium-Bodenbeläge und Wandverkleidungssysteme für Objekt- und Transportwesen  
Objektausgabe 2016

# Einführung Altro Sicherheitsbodenbeläge

## Lösungen für starke Beanspruchung

### **Altro Unity 25, Altro Classic 25 / X25, Altro Designer 25 / D25**

Unsere 2,5-mm-Sicherheitsbodenbeläge sind außergewöhnlich strapazierfähig und lebenslang rutschsicher – die ideale Lösung für extrem stark beanspruchte Bereiche, die Extraschutz erfordern. Ihre ausgezeichnete Widerstandsfähigkeit gegenüber mechanischer oder physischer Beschädigung macht sie beliebt in Umgebungen wie Bildungseinrichtungen, Industrie und Gesundheitspflege.

Diese drei Sortimente für starke Beanspruchung gibt es in modernen, funktionalen und dekorativen Designvarianten. Die pflegeleichten Bodenbeläge behalten lange ihr attraktives Aussehen. Noch mehr Sicherheit gewinnen Sie mit einer Lebenserwartung von 25 Jahren. Und für die einfache Pflege und das ästhetische Erscheinungsbild bietet Altro Unity eine frische Farbpalette und PUR-Technologie.

## Vielseitige Lösungen

### **Altro Walkway 20 / VM20, Altro XpressLay**

Diese pflegeleichten Sicherheitsbodenbeläge bieten nicht nur lebenslange Rutschsicherheit und ausgezeichnete Haltbarkeit, sondern lassen sich auch leicht verlegen und einfach reinigen. Damit eignen sie sich perfekt für viel genutzte Bereiche. Eine tolle Auswahl an Farben und Varianten mit und ohne Einstreuungen ermöglicht flexible Designlösungen.

Neben traditionell verklebten Sortimenten bieten wir auch noch eine äußerst nachhaltige, recyclingfähige und wiederverwendbare, klebstofffreie Option: Altro XpressLay. Dieser Boden eignet sich für viele verschiedene Anwendungen und ist ideal, wo der Original-Unterboden geschützt werden soll oder wo Nachhaltigkeitskriterien erfüllt werden müssen. Darüber hinaus ist Altro XpressLay der einzige Sicherheitsbodenbelag, der sich nach Gebrauch zu 100% recyceln oder wiederverwenden lässt. or reusable post-consumer.

## Inspirierende Lösungen

### **Altro Suprema II, Altro Wood Safety**

Diese Sicherheitsbodenbeläge wurden für Bereiche entwickelt, in denen Ästhetik, dauerhafte Rutschsicherheit und Haltbarkeit gleich wichtig sind. Sie bieten eine riesige Auswahl an Farben (Altro Suprema II gibt es in mehr als 40 Optionen mit und ohne Einstreuungen), können die natürliche Wärme der Natur reproduzieren (Altro Wood Safety), und ihre glitzerfreie Oberfläche macht sie zur idealen Lösung für Pflege- und Demenzeinrichtungen. Sie eignen sich zudem perfekt für öffentliche Areale, in denen das Erscheinungsbild besonders wichtig ist: Empfangsbereiche, Flure, Geschäfte, Cafés, Krankenhausstationen und Tagungsräume.

## Lösungen für Spezialanwendungen

Für anspruchsvolle Umgebungen mit besonderen Anforderungen haben wir weitere Bodenbelagslösungen entwickelt.

### **Für Küchen / Gastronomie - Altro Stronghold 30 / K30**

Unser 3-mm-Sicherheitsbodenbelag mit der höchsten Bewertung für Rutschsicherheit bei Altro ist ausgerichtet auf die nassen und fettverschmutzten Bedingungen von Küchen, in denen häufig etwas verschüttet wird.

### **Für industrielle Anwendungen - Altro Atlas 40 / X40**

Eine 4-mm-Option bietet erhöhte Widerstandsfähigkeit gegenüber Chemikalien, Abdrücken und mechanischer Beschädigung. Damit eignet sich der Bodenbelag ideal für den Einsatz in Bereichen, in denen leichte technische Arbeiten oder chemische Verfahren durchgeführt werden.

### **Barfuß oder in Schuhen - Altro Aquarius**

Für Nassbereiche, die barfuß oder beschuht genutzt werden, ist der revolutionäre Belag Altro Aquarius die ideale Lösung. Er kann in nassen und trockenen Bereichen eingesetzt werden, wie Badezimmern, Duschen und Umkleiden, Gesundheitspflege und Freizeit.



North Hertfordshire College

## Altro Suprema™ II

Patent number GB 2 462 167

Typische Anwendungsbereiche:

**Öffentliche Bereiche in Gebäuden, die vor allem zu Fuß (nicht auf Rädern) genutzt werden, zum Beispiel Vorhallen, Eingangsbereiche, Flure.**

**Klassenzimmer (für Labors und Werks-/Gestaltungs-/Technikbereiche siehe Altro Walkway 20 SD und Altro Classic 25). Stationen und Flure in Krankenhäusern.**

Suchen Sie einen designstarken Sicherheitsbodenbelag? Dann ist Altro Suprema II der Richtige für Sie – ein umwerfender, matt glänzender Sicherheitsbodenbelag, der Ihnen völlige Gestaltungsfreiheit lässt. Wählen Sie aus 40 Farbtönen der Kollektion – von dezentem Grau bis zu leuchtendem Orange. Sie finden garantiert ein Design, das die gewünschte Atmosphäre schafft.

Der ausdrucksvolle Altro Suprema II wurde in Zusammenarbeit mit Farbberatern, Architekten und Endverbrauchern entwickelt, um Design-Anforderungen und Trends in der Innenraumgestaltung zu berücksichtigen.

Mit der integrierten Altro Easyclean Maxis PUR™ Technologie eignet sich Altro Suprema II ideal für große, öffentliche Bereiche. Dank der einfachen Reinigung ist der Einsatz heller Farben auch dort möglich, wo sie bislang als zu empfindlich galten.

Wo mit Ölen oder Fetten gearbeitet wird, etwa in Küchen, Kantinen und in der Lebensmittelzubereitung, empfiehlt sich Altro Stronghold 30. Für Badezimmer und Feuchträume ist Altro Aquarius perfekt.



Wir empfehlen nachdrücklich, eine Risikobeurteilung in jedem Bereich durchzuführen, für den Sie die Verlegung eines glatten Bodenbelags erwägen, um potenzielle Risiken aufgrund von Verschmutzungen durch ausgelaufene oder verschüttete Produkte aufzuzeigen.



Sieht toll aus mit:

- **Altro Whiterock White**
- **Altro Whiterock Chameleon**
- **Altro Whiterock Digiclad**
- **Altro Aquarius**
- **Altro Unity 25**
- **Altro Classic 25 / X25**
- **Altro Designer 25 / D25**



Entsprechend der „A+ BRE Generic Green Guide“ Bewertung für Sicherheitsbodenbeläge trägt Altro Suprema II dazu bei, in Ihrem Lastenheft festgeschriebene Umweltauswirkungen zu reduzieren.







**Parchment**  
SU2041 LRV: 45  
WR267 / A1M20



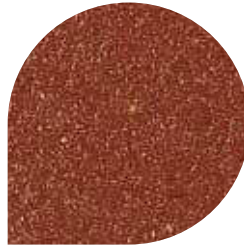
**Wheat**  
SU2051 LRV: 36  
WR281 / A1M225



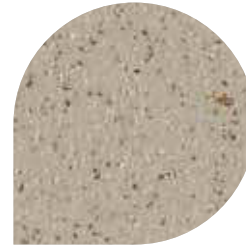
**Prairie**  
SU2044 LRV: 31  
WR279 / A1M20



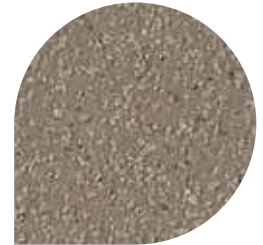
**Loam**  
SU2047 LRV: 8  
WR260 / A1M260



**Paprika**  
SU2043 LRV: 13  
WR278 / A1M142



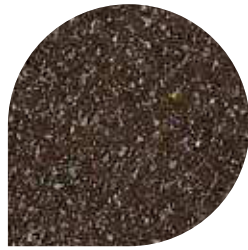
**Oatmeal**  
SU2046 LRV: 38  
WR265 / A1M265



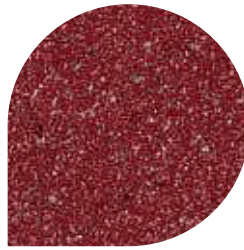
**Taupe**  
SU2040 LRV: 23  
WR282 / A1M239



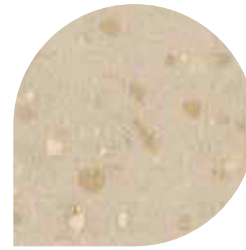
**Honey**  
SU2053 LRV: 32  
WR152 / A1M152



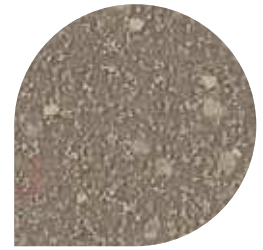
**Cocoa**  
SU2060 LRV: 10  
WR62 / A1M62



**Poppy**  
SU2045 LRV: 10  
WR280 / A1M238



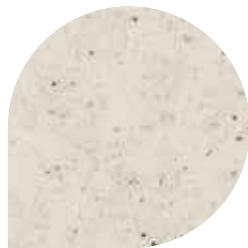
**Calico**  
SUI2069 LRV: 52  
WR283 / A1M20



**Earth**  
SUI2066 LRV: 23  
WR282 / A1M239



**Owl**  
SUI2068 LRV: 40  
WR20 / A1M20



**Sugar**  
SU2042 LRV: 65  
WR284 / A1M01



**Cotton**  
SUI2071 LRV: 65  
WR284 / A1M01



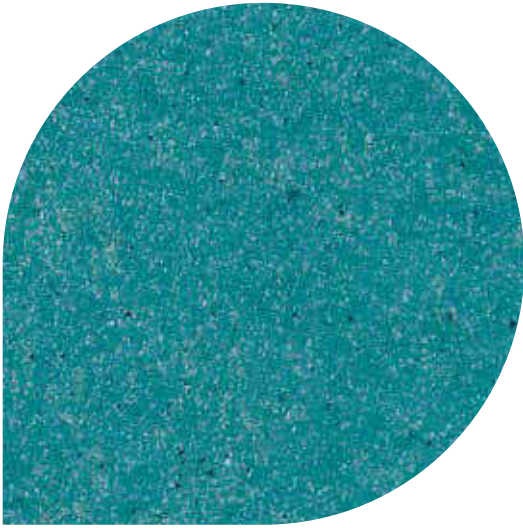
**i** Für ein einheitliches Aussehen sind farblich abgestimmte **Schweißschnüre** und **Dichtmittel** verfügbar; deren Produktcodes finden Sie unter den entsprechenden Farbfeldern. Weitere Informationen finden Sie in dem technischen Datenblatt auf Seiten 66 und 67.

LRV = Lichtreflexionswert

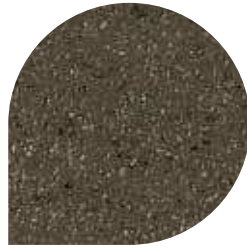
Abmessungen  
**2 m x 20 m**

Format  
**ROLLE**

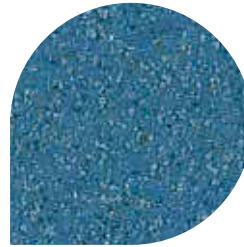
Dicke  
**2 mm**



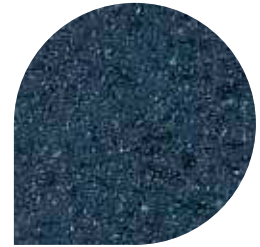
**Aegean**  
SU2057 LRV: 23  
WR270 / A1M56



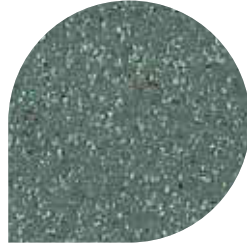
**Olive**  
SU2048 LRV: 14  
WR263 / A1M89



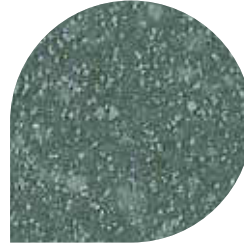
**Caspian**  
SU2038 LRV: 18  
WR194 / A1M71



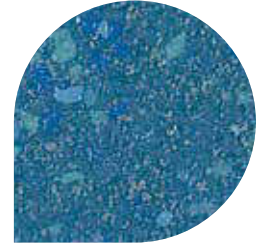
**Bluebird**  
SU2037 LRV: 10  
WR231 / A1M73



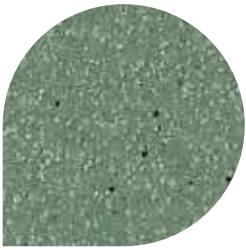
**Vine**  
SU2035 LRV: 20  
WR233 / A1M233



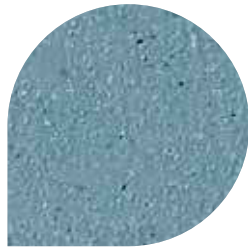
**Meadow**  
SUI2072 LRV: 21  
WR233 / A1M233



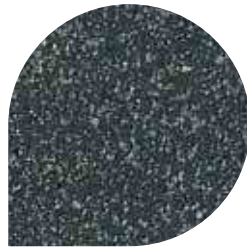
**Bluewater**  
SUI2073 LRV: 17  
WR194 / A1M71



**Fennel**  
SU2049 LRV: 25  
WR262 / A1M154



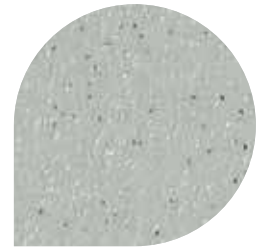
**Bubble**  
SU2039 LRV: 34  
WR285 / A1M203



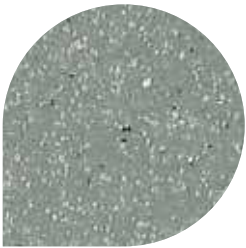
**Flint**  
SU2034 LRV: 13  
WR82 / A1M82



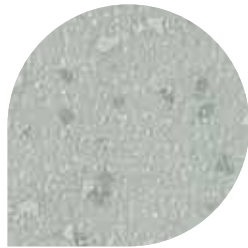
**Lava**  
SUI2070 LRV: 8  
WR260 / A1M260




**Dew**  
SU2036 LRV: 45  
WR191 / A1M191



**Wolf**  
SU2050 LRV: 29  
WR261 / A1M81




**Moon**  
SUI2065 LRV: 44  
WR191 / A1M191

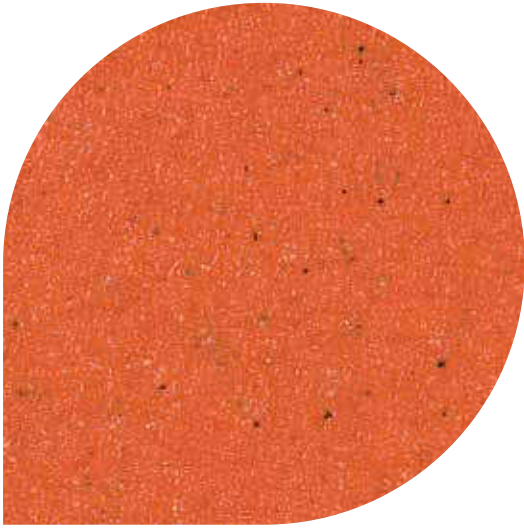
 Wir empfehlen nachdrücklich, eine Risikobeurteilung in jedem Bereich durchzuführen, für den Sie die Verlegung eines glatten Bodenbelags erwägen, um potenzielle Risiken aufgrund von Verschmutzungen durch ausgelaufene oder verschüttete Produkte aufzuzeigen.

 Sieht toll aus mit:

- **Altro Whiterock White**
- **Altro Whiterock Chameleon**
- **Altro Whiterock Digiclad**
- **Altro Aquarius**
- **Altro Unity 25**
- **Altro Classic 25 / X25**
- **Altro Designer 25 / D25**

 Entsprechend der „A+ BRE Generic Green Guide“ Bewertung für Sicherheitsbodenbeläge trägt Altro Suprema II dazu bei, in Ihrem Lastenheft festgeschriebene Umweltauswirkungen zu reduzieren.

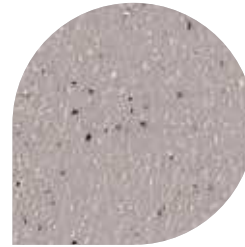




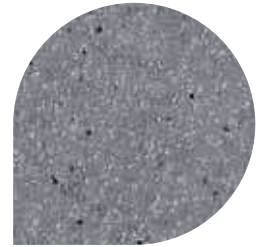
**Tangerine**  
SU2052 LRV: 20  
WR273 / A1M273



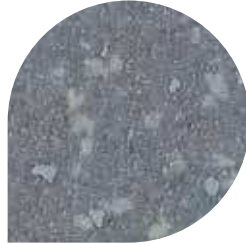
**Raven**  
SU2054 LRV: 7  
WR277 / A1M100



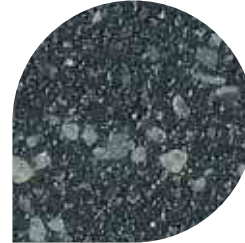
**Shell**  
SU2055 LRV: 39  
WR268 / A1M79



**Shadow**  
SU2056 LRV: 24  
WR269 / A1M84



**Platinum**  
SUI2064 LRV: 24  
WR201 / A1M84



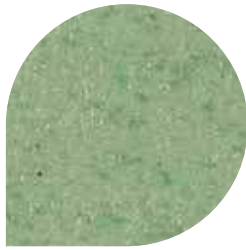
**Fossil**  
SUI2067 LRV: 12  
WR232 / A1M82



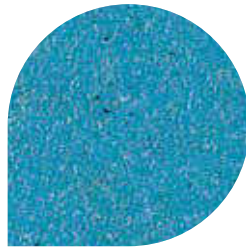
**Berry**  
SU2059 LRV: 8  
WR275 / A1M44



**Grape**  
SU2058 LRV: 7  
WR274 / A1M34



**Melon**  
SU2061 LRV: 33  
WR271 / A1M271



**Malibu**  
SU2062 LRV: 26  
WR272 / A1M272



**Flamingo**  
SU2063 LRV: 16  
WR276 / A1M276



**i** Für ein einheitliches Aussehen sind farblich abgestimmte **Schweißschnüre** und **Dichtmittel** verfügbar; deren Produktcodes finden Sie unter den entsprechenden Farbfeldern. Weitere Informationen finden Sie in dem technischen Datenblatt auf Seiten 66 und 67.

LRV = Lichtreflexionswert

Abmessungen <b>2 m x 20 m</b>
Format <b>ROLLE</b>
Dicke <b>2 mm</b>







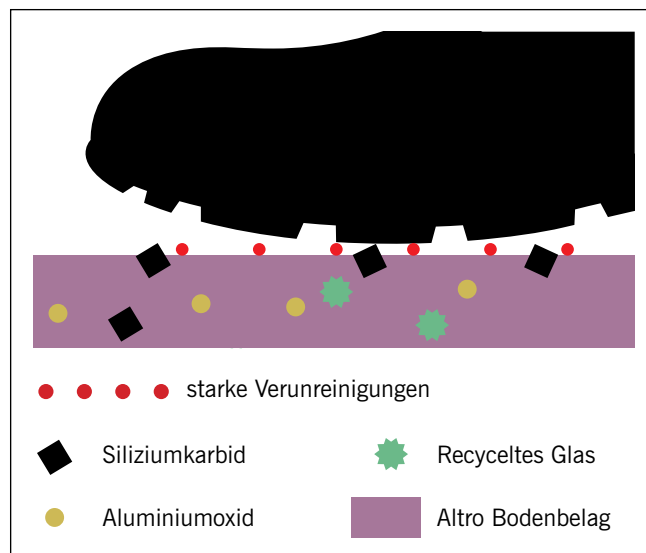
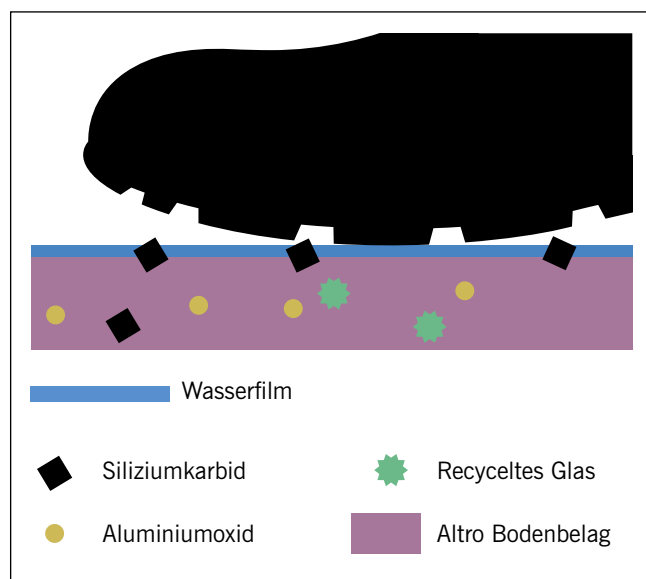
# Wie Vinyl-Sicherheitsbodenbelag funktioniert

Nasse Verschmutzungen auf Bodenbelägen erzeugen einen dünnen Film zwischen Schuh und Boden – meist ist es Wasser, es kann aber praktisch alles sein. Der Film, der durch diese nasse Verschmutzung erzeugt wird, verhindert den vollständigen Kontakt zwischen Schuh und Boden: Das kann zum Ausrutschen oder zu Stürzen führen. Ein Sicherheitsbodenbelag funktioniert so, dass in die Abnutzungsschicht Aggregate eingebunden werden. Wenn diese in ausreichender Anzahl und Qualität enthalten sind, ragen sie aus dem Film hervor und stellen so wieder den Kontakt mit dem Schuh her.


















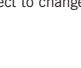
Es genügt bereits ein nasser Film von nur 1-2  $\mu\text{m}$  Dicke, um den vollständigen Kontakt zwischen Schuh und Bodenbelag zu verhindern. Das entspricht in etwa einem Zehntel der Dicke eines menschlichen Haars.

## Bedenken Sie:

- Bereits ein nasser Film von nur 1-2  $\mu\text{m}$  Dicke kann zum Ausrutschen oder zu Stürzen führen.
- Die Einstreuungen im Sicherheitsbelag durchdringen den Nassfilm oder die trockenen Verunreinigungen und verhindern so Ausrutscher oder Stürze.



## Altro Suprema™ II Patent No. GB 2 462 167

Flooring type Tipo de pavimento Belagsart		EN 13845/ EN 13553	Safety flooring Suelo de seguridad antideslizante Sicherheitsbodenbelag
Classification for use Areas de uso Einsatzbereiche		EN 685	34 & 43 34 y 43 34 & 43
Slip resistance Resistencia al deslizamiento Rutschsicherheit		TRRL EN 13845 EN 13893 DIN 51130	≥ 36 ESf DS R10
Thickness Espesor total Gesamtdicke		EN 428	2 mm
Wear layer Capa de uso Nutzschicht		EN 429	0.8 mm
Flexibility Flexibilidad Flexibilität		EN 435	Pass Conforme bestanden
Weight Peso Flaechengewicht		EN 430	2.5 kg/m <sup>2</sup>
Roll dimensions Dimensiones del rollo Rollenabmessungen		EN 426	2.0m x 20.00m - 40m <sup>2</sup>
Light fastness Resistencia a la luz Lichtechtheit		EN 20105-B02	≥6
Sound insulation Aislamiento acústico Trittschall		ISO 140-8	5 dB
Wear resistance Abrasión Verschleißverhalten		EN 13845	≤10% particles lost over 50000 cycles ≤10% de las partículas perdidas en 50.000 ciclos ≤10% Parkittel werden über 50000 Umdrehungen verloren
Indentation Punzonamiento Resteindruck		EN 433	≤ 0.10mm
Fire performance Reacción al fuego Brandverhalten		EN 13501-1 EN ISO 9239-1 EN ISO 11925-2	Class Bfl-s1 ≥8kW/m <sup>2</sup> pass Clase Bfl-s1 ≥8kW/m <sup>2</sup> conforme Klasse Bfl-s1 ≥8kW/m <sup>2</sup> bestanden
Chemical resistance Resistencia a los productos químicos Chemikalieneinwirkung		EN 423	Good Buena beständig
Castor chair abrasion Huellas de sillas de ruedas Stuhlrollenbeanspruchung		EN 425	Pass Conforme geeignet
Under floor heating Calefacción por el suelo Fußbodenheizung		EN 12667	Suitable Apto geeignet
Electrical behaviours Caraterísticas eléctricas Elektrisches verhalten		EN 1815	≤ 2kV Antistatic ≤ 2kV Antiestáticas ≤ 2kV antistatisch
VOC emissions Emisiones de VOC VOC emissionen		prEN 15052 Section 01350 AgBB/DiBt	Low / Pass / Approved Baja / Conforme / aprobado gering / geeignet / zugelassen

All information is correct at the time of print and is subject to change without prior notice. Visit us online for more information and updates. This product does not contain phthalate plasticisers.