

Lieferwerk:

Rinau, Kaiseraugst

Prüfstelle:

Walo, Labordienste

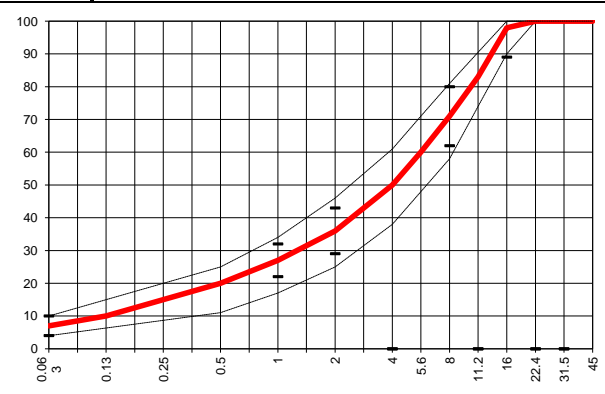
Walzasphalt - Deklaration

2020

ACT 16 N B 70/100 RM

Mischgutangaben	Sollwerte	Anforderungen	Code:	37.06
Bindemittel:				
Ziel-Bitumen	B 70/100			
- Σ lösl. Bindemittelgehalt M-%	4.8	Toleranz EW = ± 0.6		
Zugabebitumen	B 250/330			
Rückgewinnung aus Mischgut:				
- Penetration: min. [$1/_{10}$ mm]	40			
- Penetration: max. [$1/_{10}$ mm]	75			
- Erweichungspunkt R+K: min.	47			
- Erweichungspunkt R+K: max.	62			
- Elastische Rückstellung [%]	---			
Mineralstoffe Herkunft:				
- Füller	Hauri + Rückgewinnungsfüller			
- Kalkhydrat	---			
- feine Gesteinskörnung	Rumersheim (F)			
- grobe Gesteinskörnung	Rumersheim (F)			
- Mineralanteil Sand ≤ 2.0 mm	36 M-%			
- Mineralanteil Splitte ≥ 2.0 mm	64 M-%			
Mineralkategorie	60% felsgebrochen	C50/30		
Recycling-Granulat				
- Kaltzugabe M-%				
- Warmzugabe M-%	60	50...70		
Marshall-Werte:				
- Verdichtungstemperatur	145 °C			
- Raumdichte kg/m^3	~ 2361			
- Rohdichte kg/m^3	~ 2472			
- Hohlraumgehalt HM, Vol-%	4.5	3.0...6.0		
- Hohlraumfüllungsgrad VFB, %	---	≤ 80		
- Stabilität S kN	---	≥ 7.5		
- Fließen F, mm	---	1.5...3.5		
Bei H und S Belägen:				
Spurrinntest LCPC [29]				
- 10000 Prüfzyklen %		---		
- 30000 Prüfzyklen %		---		
Wasserempfindlichkeit %	87.5	$\geq 70\%$		
Korngrößenverteilung:	mm	Toleranz		
- Einzelwerte Siebdurchgang	45.0 [M-%] 100			
	31.5 [M-%] 100			
	22.4 [M-%] 100.0			
	16.0 [M-%] 98.0	-9/+5		
	11.2 [M-%] 83.0			
	8.0 [M-%] 71.0	± 9		
	5.6 [M-%] 60.0			
	4.0 [M-%] 50.0			
	2.0 [M-%] 36.0	± 7		
	1.0 [M-%] 27.0	± 5		
	0.5 [M-%] 20.0			
	0.25 [M-%] 15.0			
	0.125 [M-%] 10.0			
	0.063 [M-%] 7.0	± 3		

Typprüfungs-Bericht		erfüllt
Nummer:	37.06	Ja
gültig bis:	02.03.2025	
Leistungserklärung		Ja



Datum: **18.03.2020**
 Stempel / Unterschrift
 Belagswerk

Datum: 18.03.2020
 Stempel / Unterschrift
 Akkreditiertes Labor

Datum:
 Stempel / Unterschrift
 Unternehmer

