

Lieferwerk:

**Rinau, Kaiseraugst**

Prüfstelle:

**Walo, Labordienste**

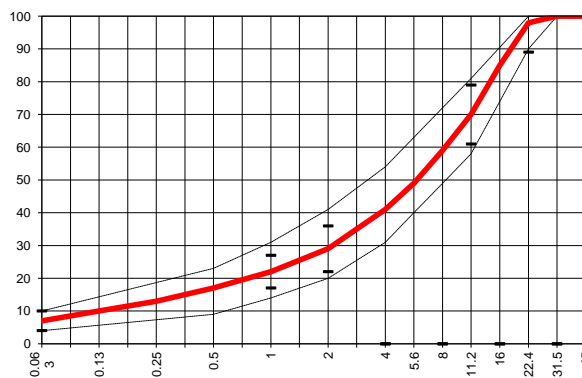
**Walzasphalt - Deklaration**

**2020**

**ACT 22 N B 70/100 RM**

Mischgutangaben	Sollwerte	Anforderungen	Code:	38.06
Bindemittel:				
Ziel-Bitumen	<b>B 70/100</b>			
- $\Sigma$ lösl. Bindemittelgehalt M-%	<b>4.4</b>	Toleranz EW = $\pm 0.6$		
Zugabebitumen	<b>B 250/330</b>			
Rückgewinnung aus Mischgut:				
- Penetration: min. [ $1/_{10}$ mm]	<b>40</b>			
- Penetration: max. [ $1/_{10}$ mm]	<b>75</b>			
- Erweichungspunkt R+K: min.	<b>47</b>			
- Erweichungspunkt R+K: max.	<b>62</b>			
- Elastische Rückstellung [%]	<b>---</b>			
Mineralstoffe Herkunft:				
- Füller	<b>Hauri + Rückgewinnungsfüller</b>			
- Kalkhydrat	<b>---</b>			
- feine Gesteinskörnung	<b>Rumersheim (F)</b>			
- grobe Gesteinskörnung	<b>Rumersheim (F)</b>			
- Mineralanteil Sand $\leq 2.0$ mm	<b>29 M-%</b>			
- Mineralanteil Splitte $\geq 2.0$ mm	<b>71 M-%</b>			
Mineralkategorie	<b>60% felsgebrochen</b>	C50/30		
Recycling-Granulat				
- Kaltzugabe M-%				
- Warmzugabe M-%	<b>60</b>	50...70		
Marshall-Werte:				
- Verdichtungstemperatur	<b>145 °C</b>			
- Raumdichte $kg/m^3$	<b>~ 2375</b>			
- Rohdichte $kg/m^3$	<b>~ 2487</b>			
- Hohlraumgehalt HM, Vol-%	<b>4.5</b>	3.0...6.0		
- Hohlraumfüllungsgrad VFB, %	<b>---</b>	$\leq 80$		
- Stabilität S kN	<b>---</b>	$\geq 7.5$		
- Fließen F, mm	<b>---</b>	1.5...3.5		
Bei H und S Belägen:				
Spurrinntest LCPC [29]				
- 10000 Prüfzyklen %		---		
- 30000 Prüfzyklen %		---		
Wasserempfindlichkeit %	<b>93.1</b>	$\geq 70\%$		
Korngrößenverteilung:	mm	Toleranz		
- Einzelwerte Siebdurchgang	45.0 [M-%] <b>100</b>			
	31.5 [M-%] <b>100</b>			
	22.4 [M-%] <b>98.0</b>	-9/+5		
	16.0 [M-%] <b>85.0</b>			
	11.2 [M-%] <b>70.0</b>	$\pm 9$		
	8.0 [M-%] <b>59.0</b>			
	5.6 [M-%] <b>49.0</b>			
	4.0 [M-%] <b>41.0</b>			
	2.0 [M-%] <b>29.0</b>	$\pm 7$		
	1.0 [M-%] <b>22.0</b>	$\pm 5$		
	0.5 [M-%] <b>17.0</b>			
	0.25 [M-%] <b>13.0</b>			
	0.125 [M-%] <b>10.0</b>			
	0.063 [M-%] <b>7.0</b>	$\pm 3$		

Typprüfungs-Bericht		erfüllt
Numer:	<b>38.06</b>	Ja
gültig bis:	<b>02.03.2025</b>	Ja
Leistungserklärung		Ja



Datum: 18.03.2020  
 Stempel / Unterschrift  
 Belagswerk

Datum: 18.03.2020  
 Stempel / Unterschrift  
 Akkreditiertes Labor

Datum:  
 Stempel / Unterschrift  
 Unternehmer

