



Matthias Heider  
Architekt & Design  
CH-8300 Aarau

Tel.: 052 355 10 01  
Fax: 052 355 20 50

467

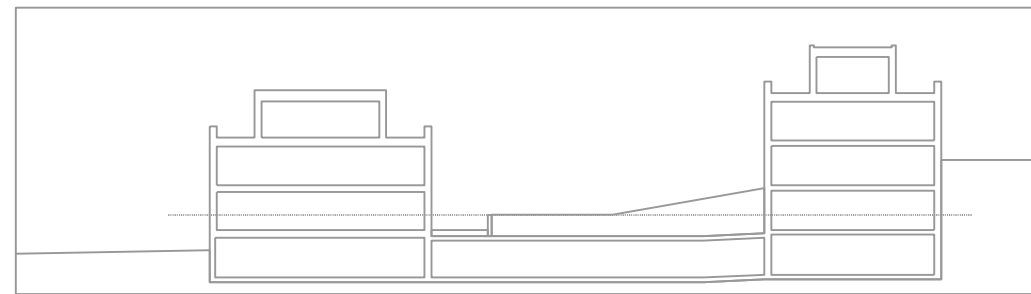
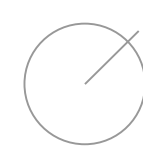
Neubau zwei Mehrfamilienhäuser  
Hinderburg Parz. 858  
8260 Stein am Rhein

Maresca AG  
Obere Bahnhofstrasse 48 9500  
Wil

Plan Nr. / Rev. Projekt Mst. Gr. 63 / 90

32.2.2 EG / UG 1:100 Dat. 30.06.2021

fertig Boden Erdgeschoss = ± 0.00 = 407.50 m ü.M.



Schemaschnitt

Ort / Datum :

Bauherrschaft :

Architekt :

#### Durchführungen durch Brandabschnitte und Geschossdecken

Brandabschnitte

#### Heizung

VL + RL Isolation Steinwolle Alu oder Blech-Ummantelung

#### Kälte

Isolation Armafex Protect (Überstände gem. Hersteller beachten)  
oder Foamglas mit Dampfsperre im Wandbereich

#### Sanitär

KW Leitungen Isolation Armafex Protect (Überstände gem. Hersteller beachten)  
oder Foamglas mit Dampfsperre im Wandbereich  
WW Leitungen Steinwolle Alu oder Blech-ummantelung

#### Lüftung

Brandabschnittsbildende Querungen werden gemäss Vorgabe des Systemanbieters  
ausgeführt

</

<