

PAD "Ancienne Gare" à Fribourg

Projet architectural et urbain	DPA, Genève
Etablissement du PAD	artefact urbanisme sàrl
Maître d'ouvrage	CFF Immobilier
Affectation au PAL	Zone de centre (zone de ville III)
Surface du PAD	~ 8'300 m ²
Surface de planchers hors sol	~ 18'000 m ²
Fonctions	Logements, bureaux, commerces
Année de planification	2017
Stade de la procédure du PAD	En cours d'approbation
Particularité	Modification du PAL coordonnée avec le PAD

> Situation aérienne du site et objectifs principaux du PAD

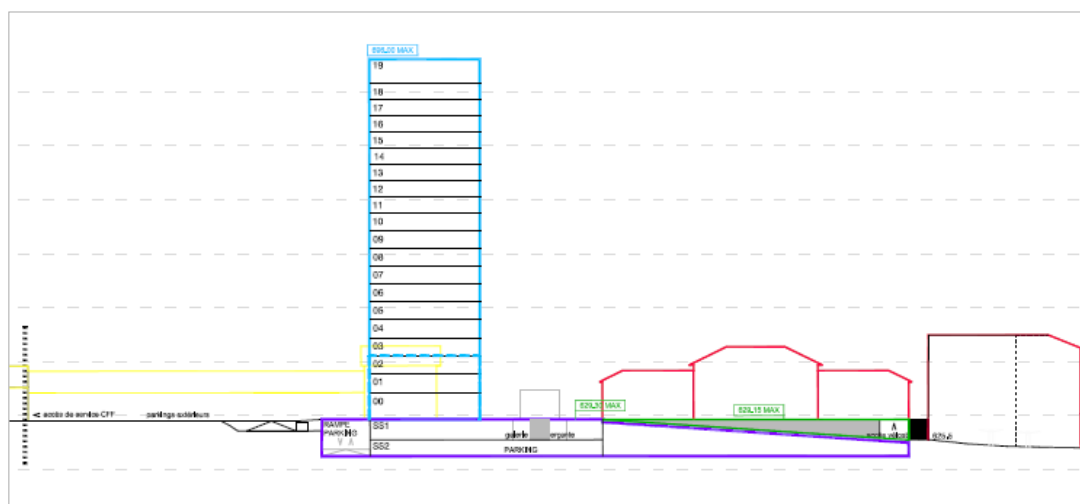
> Assurer l'urbanisation cohérente du secteur selon les objectifs communaux définis par l'étude Fribourg'cible.

> Fixer les éléments essentiels à prendre en compte en vue de la mise en valeur du patrimoine bâti.

> Déterminer les affectations des bâtiments compris dans le périmètre du PAD.



> Plan



Coupe réalisée par "artefact urbanisme" sàrl