

PAD "Hauts de Schiffenen" à Fribourg

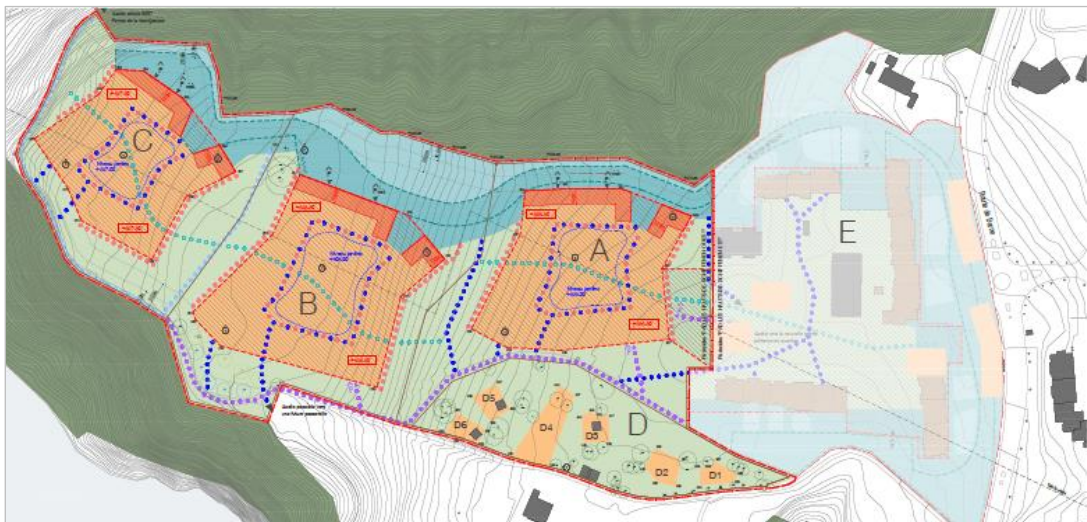
Projet architectural et urbain	LVPH architectes, Fribourg
Etablissement du PAD	artefact urbanisme sàrl
Maître d'ouvrage	Proxiland Realestate, Villars-sur-Glâne URBAN project SA, Le Lignon
Affectation au PAL	Zones résidentielles à faible, moyenne et haute densité
Surface du PAD	~ 87'390 m ²
Surface de planchers hors sol	~ 122'600 m ²
Fonctions	Logements, commerces, services, ateliers, bureaux
Année de planification	2017, 2018
Stade de la procédure	Mis à l'enquête
Particularité	Modification du PAL coordonnée avec le PAD

> Situation aérienne du site et objectifs principaux du PAD

- > Construction d'un écoquartier cohérent multifonctionnel.
- > Intégration du nouveau quartier dans le site et articulation de celui-ci avec l'agglomération.
- > Respect du site naturel : concept paysager dans les espaces extérieurs et exigences environnementales.



> Plan



Plan réalisé par "LVPH architectes", Fribourg