



ServPatrol

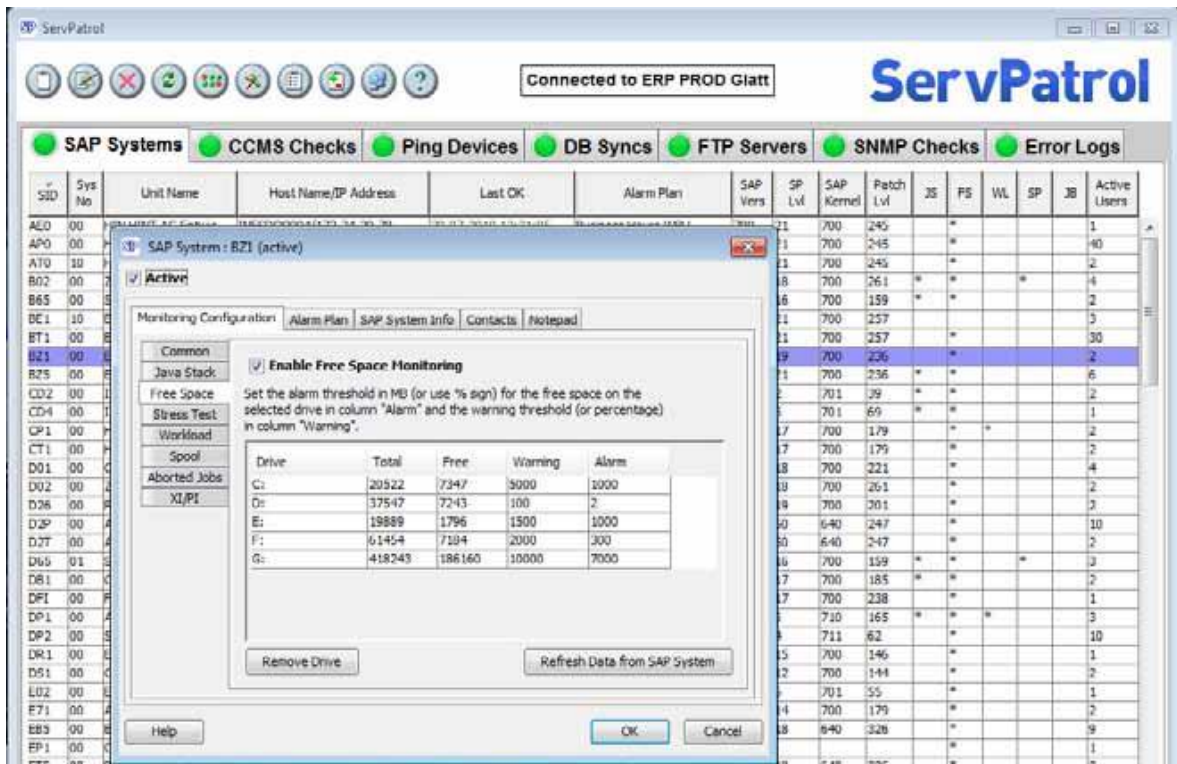
Monitoring leicht gemacht.

System Monitoring Software –auf den Punkt gebracht

Möchten Sie die mühsamen Routine-Aufgaben beim Monitoring Ihrer Systemlandschaft automatisieren? Mit diesem intuitiven Tool können Sie SAP und andere Systeme zuverlässig und permanent überwachen. Nehmen Sie einfach Ihre Systeme in die ServPatrol-Systemlandschaft auf und starten Sie die automatische Überwachung. ServPatrol wird Sie über alle Ereignisse und Alerts in Ihrer Systemlandschaft auf dem Laufenden halten.

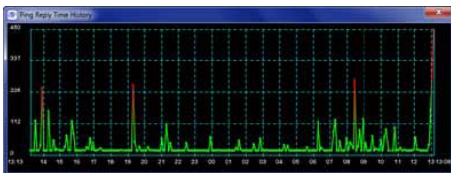
ServPatrol ist die SAP zertifizierte Client-Server-Applikation, die es dem Systemadministrator erlaubt, die Funktion von Systemlandschaften automatisch zu überwachen. Diese Systemlandschaften bestehen aus SAP Systemen und zusätzlichen Umsystemen wie Portalen, Datenbanken, FTPServern usw.

ServPatrol ermöglicht jederzeit einen mühelosen Überblick über den aktuellen Zustand aller Systeme und Netzwerkkomponenten in den überwachten Systemlandschaften (End-to-end-Überwachung).



ServPatrol – Eigenschaften

- Darstellung aktueller Betriebszustände von Systemen
- Ist mit SAP NetWeaver und SAP Solution Manager integriert
- Solution Manager (System Landscape Directory) integriert
- Frei konfigurierbare, flexible Alarmierungspläne informieren die Systemadministratoren über kritische Ereignisse (via E-Mail, SMS oder externe Kommandos)
- Composite Unit Support für Systeme mit mehreren Checktypen
- Erstellt Audit-Reports für SAS 70 etc.
- Zeichnet alle Events in einem Log auf
- Führt ein Change Log
- Sendet Daily Status Message
- Speichert Kontaktinformationen (verantwortliche Personen) für alle Systeme
- Aufzeichnung des Parameterverlaufs mit grafischer Darstellung (Ping Reply Time, SNMP-Parameter)



*Verlauf der Ping Reply Times aus
ServPatrol*

ServPatrol – Überwachbare Systemarten

- SAP Systeme inklusive vieler wichtiger Funktionen (z.B. ABAP und Java Stack, freier Diskplatz, XI/PI-Alarme, Druckjobs etc.)
- CCMS Alarm-Monitoring-Funktionalität (z.B. Alarm-Monitoring und -Bestätigung, Setzen von CCMS-Schwellwerten für die Monitoring-Tree-Elemente, Lesen der aktuellen CCMS-Performancewerte)
- Ping Devices (Verbindungskontrolle mit Aufzeichnung der Antwortzeit)
- SQL Server (Überwachung von Logshipping und DB-Mirroring)
- FTP-Server (Funktionskontrolle mit Log-in)
- Systeme mit SNMP-Support (Prozesse, freier Diskplatz, integrierter SNMP MIB Browser)
- Hardware-Monitoring (z.B. Dell, IBM, HP, Cisco, Juniper, Drucker etc.)
- ESXi-Überwachung (z.B. Prozessor, Memory, Controller, Battery etc.)
- Flexible, generische Logfile-Analyse (z.B. Überprüfen von DB-Logs)

Die komplette Palette von SAP zu einem Preis für Ihr KMU

ERPb@seline Handel

Materialwirtschaft (MM),
Vertrieb/Verkauf (SD),
Finanzbuchhaltung (FI),
Controlling (CO)
für Grosshandel und
Handelsunternehmen.
Die gesamte Auftragsbearbeitung,
Logistik, Buchhaltung und
Salärverarbeitung werden damit
perfekt abgedeckt.

ERPb@seline Dienstleistung

Projektsystem (PS),
Vertrieb/Verkauf (SD),
Materialwirtschaft (MM),
Finanzbuchhaltung (FI),
Controlling (CO)
für Dienstleistungsunternehmen.
Neben der Auftragsbearbeitung,
der Buchhaltung und der
Salärverarbeitung beinhaltet diese
Lösung auch eine umfassende
Unterstützung für die
Projektentwicklung.

ERPb@seline Produktion

Materialwirtschaft (MM),
Vertrieb/Verkauf (SD),
Finanzbuchhaltung (FI),
Controlling (CO), Produktion (PP)
für Produktionsunternehmen.
Neben Auftragsbearbeitung,
Logistik, Buchhaltung und
Salärverarbeitung werden auch
die umfassenden Bedürfnisse
der Produktion abgedeckt.

ERPb@seline Personal

Personaladministration (PA),
Personalabrechnung (PY),
Organisationsmanagement (OM),
Personaldossier, grafische
Aufbereitung von Organigrammen.
für Unternehmen, welche eine
Komplettlösung in der
Salärverarbeitung und den
Nachfolgeprozessen suchen. Diese
Lösung lässt sich eigenständig
betreiben oder fügt sich auf Wunsch
nahtlos in die erwähnten
Softwarelösungen ein.

**Lösungs-
Anbieter**

ERPsourcing AG
Neue Winterthurerstrasse 81-83
Postfach
CH-8304 Wallisellen
Schweiz

Kontaktstelle

RM Management Solutions
Hinterer Mettliweg 5
8800 Thalwil
Schweiz

Telefon +41 44 772 35 70
Email raphael.morath@rmms.ch
Web www.rmms.ch