

Unauffällige Schiene mit verdecktem Gleiter
einfaches Auf- und Umhängen von Bildern
ohne Beschädigung der Wände.

Pour la suspension de tableaux. Rail discret avec glisseurs c ch s. Syst me qui permet de suspendre et changer facilement vos tableaux, gravures, dessins etc. Sans ab mer les parois.



Die elegante und  berzeugende L sung
f r die Aufh ngung von Bildern -
stufenlos verstellbar in H he und Breite!

*une solution  l gante et s re permettant
de suspendre tableaux, gravures etc.,
ceux-ci  tant facilement r glables
dans la verticale et l'horizontale !*

drei verschiedene Profile
trois profil s diff rents

No. 2200.105

25 x 8.5 mm

siehe Seite 2
voir page 2



No. 2200.111

No. 2200.115

37.5 x 9.5 mm

siehe Seite 3 und 4
voir page 3 et 4



No. 2200.125

14.3 x 7 mm

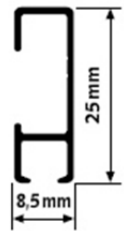
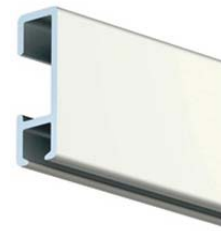
siehe Seite 9
voir page 9



Bilderschiene 25 x 8.5 mm
Aluminium weiss pulverbeschichtet RAL 9010
Tragkraft 20 kg pro Laufmeter fachgerecht montierter Schiene

- 2200.105 Stangenlänge 3 m, Zuschnitte auf Wunsch
 2200.105-20 Stangenlänge 2 m

Befestigungsmaterial ist verfügbar in Packungen von 100 bzw. 200 Stk oder als Montageset, ausreichend für die Befestigung einer Schiene von 3 m Länge Jede Lieferung mit Montageanleitung



Cimaise 25 x 8.5 mm
aluminium thermolaqué en poudre, blanc RAL 9010
limite de charge 20 kg par mètre courant de rail fixé correctement

- 2200.105 *longueur de barre 3 m, coupes selon désir*
 2200.105-20 *longueur de barre 2 m*

Les matériaux de fixation sont disponibles en paquets de 100 ou 200 pièces ou comme jeu de fixation, suffisante pour le montage d'un rail de 3 m. Chaque livraison avec instructions de montage

- 2200.6 **Montageset**
 enthält je 8 Befestigungsclips, Senkkopfschrauben und Plastikdübel, was dem durchschnittlichen Bedarf für eine Schiene von 3 m Länge entspricht

Jeu de fixation
se composant de 8 de chaque clips de fixation, vis tête fraisée et chevilles en plastique, ce qui suffit en moyenne pour la fixation d'un rail de 3 mètres



1

- 2200.203 **Befestigungsclip, Schienenverbinder und Bohrlehre in einem**
 mit 3 Rillen (auch für unebene Wände geeignet)

Clip de fixation, raccord et gabarit en un avec 3 rainures (aussi pour parois inégales)



10

- 2025.43535 **Senkkopfschrauben mit Pozidriv-Kreuzschlitz**
 3.5 x 35 mm, verzinkt, auf die Befestigungsclips abgestimmt

Vis tête fraisée avec empreinte cruciforme Pozidriv 3.5 x 35 mm, zinguée, pour la fixation des clips de montage



200

- 5401.06 **Plastikdübel schlagfest und dreh sicher**
 für Bohrung Ø 6 mm, zu Schrauben 3.5 x 35 mm passend
Chevilles en plastique résistants aux chocs ancrage sûr et évitant de tourner pour de perçage Ø 6 mm, allant avec les vis 3.5 x 35 mm



100

- 2200.207 **Endkappe weiss, sowohl links wie rechts passend**
Embout blanc, allant à gauche ainsi qu'à droite



10

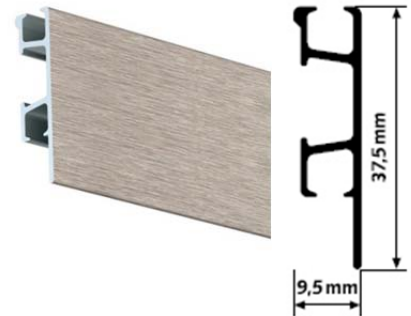
- 2200.307 **Eckenverbinder 90° Kunststoff weiss**
 für Innen- wie für Aussenecken zu verwenden
Raccord de coin 90° plastique blanc à utiliser pour les coins internes et externes



10

- 2200.111 Bilderschiene 37.5 x 9.5 mm**
Aluminium gebürstet, matt anodisiert, aluminiumfarbig
 Stangenlänge 3 m, Zuschnitte auf Wunsch
Tragkraft 50 kg pro Laufmeter fachgerecht montierter Schiene

Befestigungsmaterial ist verfügbar in Packungen von 100 Stk oder als Montageset, ausreichend für die Befestigung einer Schiene von 3 m Länge. Jede Lieferung mit Montageanleitung.



Cimaise 37.5 x 9.5 mm
aluminium brossé, anodisé mat, couleur aluminium
longueur de barre 3 m, coupes selon désir
limite de charge 50 kg par mètre courant de rail fixé correctement

Les matériaux de fixation sont disponibles en paquets de 100 pièces ou comme jeu de fixation, suffisante pour le montage d'un rail de 3 m. Chaque livraison avec instructions de montage.

- 2200.62 Montageset**
 enthält je 8 Befestigungsclips und Dübel mit Nagelschraube, was dem durchschnittlichen Bedarf für eine Schiene von 3 m Länge entspricht

Jeu de fixation
se composant de 8 de chaque clips de fixation et chevilles avec vis à clouer ce qui suffit en moyenne pour la fixation d'un rail de 3 mètres



1

- 2200.204 Befestigungsclip, Schienenverbinder und Bohrlehre in einem**
Clip de fixation, raccord et gabarit en un



10

- 2200.504 Dübel mit Nagelschraube**
 zu Befestigungsclip 2200.204
Cheville avec vis à clouer
pour clip de fixation 2200.204



100

- 2200.221 Endkappe Kunststoff grau, sowohl links wie rechts passend**
Embout plastique gris, allant à gauche ainsi qu'à droite



10

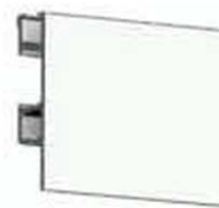
- 2200.321 Eckenverbinder 90° Kunststoff grau**
 für Innen- wie für Aussenecken zu verwenden
Raccord de coin 90° plastique gris
à utiliser pour les coins internes et externes



10

- 2200.115 Bilderschiene 37.5 x 9.5 mm
 Aluminium weiss grundiert**
 kann vom Anwender in jedem gewünschten Farbton gestrichen werden. Stangenlänge 3 m, Zuschnitte auf Wunsch
Tragkraft 50 kg pro Laufmeter fachgerecht montierter Schiene

Befestigungsmaterial ist verfügbar in Packungen von 100 Stk oder als Montageset, ausreichend für die Befestigung einer Schiene von 3 m Länge. Jede Lieferung mit Montageanleitung.



***Cimaise 37.5 x 9.5 mm
 aluminium, fondé blanc***

*peut être peint dans toutes les couleurs souhaitées par l'utilisateur
 longueur de barre 3 m, coupes selon désir*

limite de charge 50 kg par mètre courant de rail fixé correctement

*Les matériaux de fixation sont disponibles en paquets de 100 pièces
 ou comme jeu de fixation, suffisante pour le montage d'un rail de 3 m.
 Chaque livraison avec instructions de montage.*

- 2200.62 Montageset**
 enthält je 8 Befestigungsclips und Dübel mit Nagelschraube, was dem durchschnittlichen Bedarf für eine Schiene von 3 m Länge entspricht

Jeu de fixation
*se composant de 8 de chaque clips de fixation
 et chevilles avec vis à clouer ce qui suffit en
 moyenne pour la fixation d'un rail de 3 mètres*



1

- 2200.204 Befestigungsclip, Schienenverbinder
 und Bohrlehre in einem**
Clip de fixation, raccord et gabarit en un



10

- 2200.504 Dübel mit Nagelschraube
 zu Befestigungsclip 2200.204**
*Cheville avec vis à clouer
 pour clip de fixation 2200.204*



100

- 2200.225 Endkappe Kunststoff weiss**
Embout plastique blanc



10

- 2200.325 Eckenverbinder 90° Kunststoff weiss**
 für Innen- wie für Aussenecken zu verwenden
*Raccord de coin 90° plastique blanc
 à utiliser pour les coins internes et externes*



10

alle Seile passen zu allen 3 Schienenmodellen

*toutes les cordes allant avec les
3 modèles de cimaises*

**2202.4 Seile mit Vierkantgleiter
Tragkraft 20 kg**



*Cordes avec glisseur carré
limite de charge 20 kg*

Perlonseile Ø 2 mm

en polyamide Ø 2 mm

2202.410150 Länge 1'500 mm

longueur 1'500 mm



2202.410250 Länge 2'500 mm

longueur 2'500 mm

10

10

Stahldrahtseile Ø 1.8 mm

en acier Ø 1.8 mm

2202.420150 Länge 1'500 mm

longueur 1'500 mm

10

2202.420250 Länge 2'500 mm

longueur 2'500 mm

10

**2202.6 Seile mit Sechskantgleiter
Tragkraft 20 kg**



*Cordes avec glisseur à six pans
limite de charge 20 kg*

Perlonseile Ø 2 mm

en polyamide Ø 2 mm

2202.62015 Länge 1'500 mm

longueur 1'500 mm

10

2202.62025 Länge 2'500 mm

longueur 2'500 mm

10

die Seile werden von der Seite in die Schienen geschoben

*les cordes sont introduites dans les cimaises
dès les côtés*

**2202.7 Seile mit Cobragleiter
Tragkraft 15 kg**



*Cordes avec glisseur cobra
limite de charge 15 kg*

Cobragleiter: auf eine **senkrechte
Position** achten, sowie auf eine
senkrechte Seilführung

*glisseurs cobra: veuillez s'il vous plaît assurer
une **position verticale** ainsi qu'un **guide-
câble vertical***

Perlonseile Ø 2 mm

en polyamide Ø 2 mm

2202.720182 Länge 1'820 mm

longueur 1'820 mm



2202.720244 Länge 2'440 mm

longueur 2'440 mm

10

10

Cobra-Gleiter können ausserdem an beliebiger Stelle
in die Schienen eingeklickt werden, jedoch **nicht** in die
Schienen 2200.111 und 2200.115, 37 x 9,5 mm,
wenn diese gemäss **Option 2** montiert sind.

*Les **glisseurs cobra** peuvent être cliqués à
n'importe quelle position dans les cimaises, mais
ne pas dans les cimaises no. 2200.111 et
2200.115, 37 x 9,5 mm, si celles-ci étaient
montées selon **option 2**.*



Option 1



Option 2

alle Seile passen zu allen 3 Schienenmodellen

toutes les cordes allant avec les 3 modèles de cimaises

2202.5 Seile mit Drehgleiter
 Tragkraft 20 kg



*Cordes avec glisseur à tourner
 limite de charge 20 kg*

Perlonseile Ø 2 mm

en polyamide Ø 2 mm

2202.520150 Länge 1'500 mm

longueur 1'500 mm

2202.520250 Länge 2'500 mm

longueur 2'500 mm



10

10

Stahldrahtseile Ø 1.8 mm

en acier Ø 1.8 mm

2202.820150 Länge 1'500 mm

longueur 1'500 mm

2202.820250 Länge 2'500 mm

longueur 2'500 mm

10

10

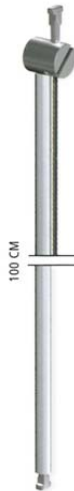
alle Seile lassen sich mit einer guten Zange beliebig kürzen

*toutes les cordes se laissent raccourcir à volonté
 avec une pince de qualité*

Aufhängeseile mit Drehgleiter können an beliebiger Stelle in die montierte Bilderschleife eingesetzt werden. Die Montage oder Demontage ist mit Hilfe des Drehstabes No. 2202.9 ganz einfach, **ohne Leiter und ohne Schemel!**

Les cordes avec glisseur à tourner peuvent être placées à quelconque endroit souhaité dans les cimaises. Le montage ou démontage est très facile avec la barre de rotation no. 2202.9, sans échelle ni escabeau !

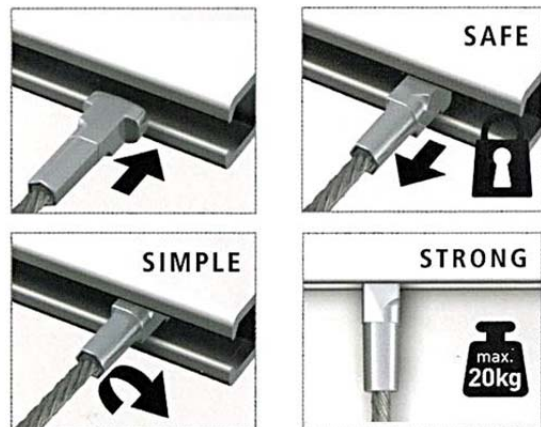
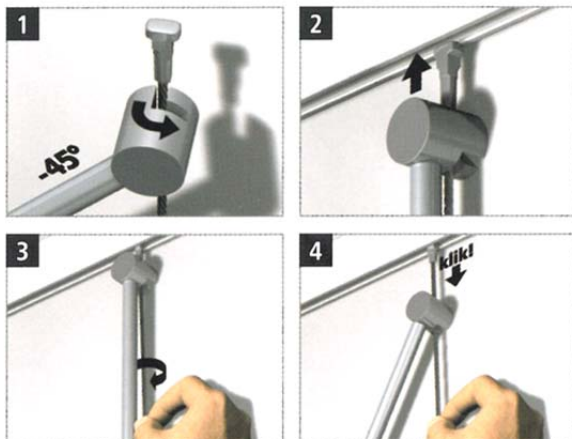
2202.9 Drehstab
 für Seile mit Drehgleiter
 Länge: 1'000 mm
 für die Montage und die Demontage



*Barre de rotation
 pour cordes avec glisseur à tourner
 longueur: 1'000 mm
 pour le montage et le démontage*



1



4-Kant <i>carré</i>		6-Kant <i>six pans</i>		Cobra <i>cobra</i>		Drehgleiter <i>glisseur à tourner</i>	
							
2202.410... Perlon	2202.420... rostfreier Stahldraht	2202.620... Perlon	2202.720... Perlon	2202.520... Perlon	2202.820... rostfreier Stahldraht		
<i>monofil en polyamide</i>	<i>câble en acier inoxydable</i>	<i>monofil en polyamide</i>	<i>monofil en polyamide</i>	<i>monofil en polyamide</i>	<i>câble en acier inoxydable</i>		
Ø 2 mm	Ø 1,8 mm	Ø 2 mm	Ø 2 mm	Ø 2 mm	Ø 1,8 mm		
Länge <i>longueur</i>	Länge <i>longueur</i>	Länge <i>longueur</i>	Länge <i>longueur</i>	Länge <i>longueur</i>	Länge <i>longueur</i>		
1'500 mm 2'500 mm	1'500 mm 2'500 mm	1'500 mm 2'500 mm	1'820 mm 2'440 mm	1'500 mm 2'500 mm	1'500 mm 2'500 mm		
TK = kg 20	TK = kg 20	TK = kg 20	TK = kg 15	TK = kg 20	TK = kg 20		

TK = Tragkraft
TK = capacité de charge

alle Seile lassen sich mit einer guten Zange beliebig kürzen
toutes les cordes se laissent raccourcir à volonté avec une pince de qualité

passende Haken zu den verschiedenen Seil-Typen
crochets correspondants aux différents types de cordes

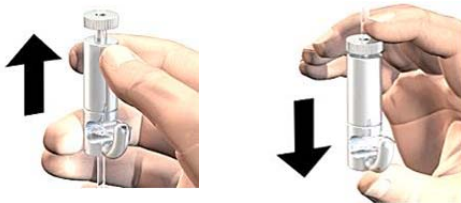
4-Kant <i>carré</i>		6-Kant <i>six pans</i>		Cobra <i>cobra</i>		Drehgleiter <i>glisseur à tourner</i>	
2202.410...	2202.420...	2202.620...	2202.720...	2202.520...	2202.820...		
2201.29	2201.50	2201.29	2201.29	2201.29	2201.50		
2201.30	2201.52	2201.30	2201.30	2201.30	2201.52		
2201.311	2201.56	2201.311	2201.311	2201.311	2201.56		
2201.32		2201.32	2201.32	2201.32			
2201.52		2201.52	2201.52	2201.52			
2201.56		2201.56	2201.56	2201.56			

Abbildungen und Beschreibung der einzelnen Haken siehe nächste Seite
dessins et description de chaque crochet voir page suivante

	<p>Modell mit seitlicher Schraube zur Verwendung mit Perlonseil <i>modèle avec vis à côté</i> <i>s'utilise avec monofil perlon</i></p>		
2201.29 *	<p>grosses Modell, Tragkraft 7 kg <i>grand modèle, limite de charge 7 kg</i></p>		10
2201.29-1	<p>mittleres Modell, Tragkraft 6 kg <i>moyen modèle, limite de charge 6 kg</i></p>		10
2201.30	<p>grosses Modell, Schraube auf der Rückseite zur Verwendung mit Perlonseil, Tragkraft 7 kg <i>grand modèle, vis en arrière</i> <i>s'utilise avec monofil perlon, limite de charge 7 kg</i></p>		10
2201.311	<p>kleines Modell, Schraube seitlich zur Verwendung mit Perlonseil, Tragkraft 4 kg <i>petit modèle, vis à côté</i> <i>s'utilise avec monofil perlon, limite de charge 4 kg</i></p>		10
2201.32	<p>für Alu-Bilderrahmen, Schraube seitlich zur Verwendung mit Perlonseil, Tragkraft 10 kg <i>pour cadres en alu, vis à côté</i> <i>s'utilise avec monofil perlon, limite de charge 10 kg</i></p>		10
2201.50 *	<p>ohne Schraube, selbstklemmend bis 20 kg zur Verwendung nur mit Stahldrahtseil <i>sans vis, autoserrant jusqu'à 20 kg</i> <i>s'utilise avec câble en acier seulement</i></p>		2x5
2201.52	<p>ohne Schraube, selbstklemmend bis 15 kg zur Verwendung mit Perlonseil oder Stahldrahtseil <i>sans vis, autoserrant jusqu'à 15 kg</i> <i>s'utilise avec monofil perlon ou câble en acier</i></p>		10

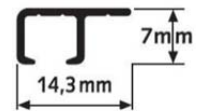
2201.56 ohne Schraube, **selbstklebend bis 15 kg**
 zu verwenden mit Perlonseil oder Stahldrahtseil
mit Aushängesicherung

sans vis, autoserrant jusqu'à 15 kg
s'utilise avec monofil perlon ou câble en acier
avec arrêt de sécurité



10

2200.125 **Deckenschiene 14.3 x 7 mm**
Aluminium weiss lackiert RAL 9003
 Stangenlänge 3 m, Zuschnitte auf Wunsch
Tragkraft 20 kg pro Laufmeter fachgerecht
montierter Schiene



Befestigung ohne Clip direkt an der Decke mit Rundkopf-Holzschrauben und passenden Dübeln. Bitte wählen Sie diese entsprechend der Beschaffenheit der Decke.

► dazu passen die gleichen Seile und Haken wie für die anderen Bilderschienen

Cimaise pour plafond 14.3 x 7 mm
aluminium laqué blanc RAL 9003
longueur de barre: 3 m, coupes selon désir
limite de charge 20 kg par mètre courant de rail fixé correctement

Fixation directement au plafond, sans clip, au moyen des vis à bois, tête ronde ainsi que des chevilles appropriées à la nature du plafond.

► allant avec les mêmes câbles et crochets comme pour les cimaises standard

2202.115 **Aufhängeseil mit Schlaufe**
 Perlonseil, Tragkraft 15 kg
 Länge 1500 mm, Ø 2 mm

Câble avec œillet
monofil en polyamide
limite de charge 15 kg
longueur 1500 mm, Ø 2 mm



2202.99 **Aufhängenippel**
 Tragkraft 10 kg
 Stahl vernickelt

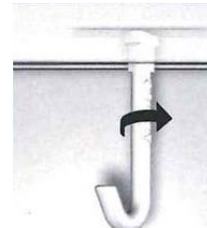
Suspension nipple
limite de charge 10 kg
acier nickelé



10

2200.300 **Drehhaken „Twister“**
 Kunststoff weiss, Tragkraft bis 1 kg
 passend zu allen emo-Bilderschienen

Crochet à tourner «Twister»
plastique blanc, limite de charge 1 kg
correspondant à toutes cimaises emo



10