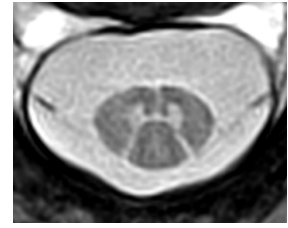


# Personen mit Amyotropher Lateralsklerose für Studie gesucht



## Ziel der Studie:

Wir möchten die graue und weisse Substanz des Rückenmarks bei Menschen mit Amyotropher Lateralsklerose (ALS) im Vergleich zu gesunden Menschen im Verlauf von zwei Jahren untersuchen. Hierzu führen wir MRI-Aufnahmen des Rückenmarks und des Gehirns durch und untersuchen die Muskelkraft sowie verschiedene Parameter für Nervenzelluntergang im Blut.

Ziel ist die Entwicklung eines Markers für den Krankheitsverlauf, der bei der Testung von Medikamenten hilft.

## Ablauf:

Die Studie wird am Universitätsspital Basel durchgeführt. Die Studie umfasst 5 Studientermine in halbjährlichen Abständen (Studienbeginn, Monat 6, 12, 18 und 24). Eine Studienvsiste dauert jeweils ca. 3,5h. Auch eine Teilnahme an nur einem oder zwei Studienterminen ist möglich.

## Untersuchungen (zu jeder Studienvsiste):

- MRI Gehirn und Rückenmark
- Körperliche Untersuchung mit Messung der Muskelkraft
- Blutentnahme
- Ausfüllen von Fragebögen

## Aufwandsentschädigung:

Die Reisekosten zu den jeweiligen Studienvsiten werden erstattet.

## Kontakt und genauere Informationen:

PD Dr. med. R. Schlaeger

Email: [regina.schlaeger@usb.ch](mailto:regina.schlaeger@usb.ch)

Dr. med. J. Wendebourg

Email: [janina.wendebourg@usb.ch](mailto:janina.wendebourg@usb.ch) Telefon: 061 556 5799

Eine erste Kontaktaufnahme bedeutet lediglich Interesse an der Studie und verpflichtet nicht zur Teilnahme.

Bei telefonischer Kontaktaufnahme werden Ihre Daten registriert. Sollten Sie an einer Studienteilnahme nicht interessiert sein, werden Ihre Daten unverzüglich gelöscht.

Basel, 22.01.2019